

易门县自然资源局建设工程规划许可证（加层）批前公示

根据城乡规划管理有关规定，现对易门县龙泉街道方屯社区 13 组周淇民房加层申请《建设工程规划许可证》进行批前公示。

项目概况：周淇民房位于易门县龙泉街道办事处方屯社区居民委员会十三组菌香大道 338 号、340 号，该户房屋是属于修易峨高速公路改建工程搬迁安置，易门县人民政府易政发（2009）56 号文件、易门县人民政府关于印发《易峨高速公路改建工程（易门段）征地及地上附着物补偿标准》及《龙泉镇方屯村委会搬迁补偿安置方案》中明确了搬迁安置的具体事项。2009 年 11 月 26 日易门县龙泉镇方屯村委会第十三小组与周淇签订安置协议书，2009 年 12 月 31 日易门县龙泉镇人民政府与周淇签订搬迁安置建房协议书，2010 年 5 月 28 日建盖了第 1-4 层及第 5 层楼梯间，房屋建筑面积 493.49 m²，2012 年 8 月 7 日取得《农村居民建房用地申请表》，2025 年 9 月 5 日核发《建筑工程规划许可证》许可补办第 1-4 层及第 5 层楼梯间，补办建筑面积 493.69 m²，2025 年 10 月 14 日取得不动产权证，不动产权证号云（2025）易门县不动产权第 0001435 号，证载宗地面积 124.8 m²，建筑面积 493.69 m²，现申请加建局部第 5 层，建筑总高度 17.55 米（室外地坪至女儿墙顶），加建建筑面积 54 m²。

现申请办理《建设工程规划许可证》。

项目性质：加层

申请类别：建设工程规划许可证

申请人：周淇

公示时间：2025 年 10 月 27 日-2025 年 11 月 4 日

公示地点：项目现场、
<http://www.ym.gov.cn/ymxzfxxgk/ymxgtzyj/>。

备注：本公示的详细内容可向易门县自然资源规划中心查询。

对本公示项目有异议者，请于公示期限内以书面的形式将意见和建议反馈到易门县自然资源规划中心（易门县龙泉街道龙泉中路 29 号）。联系电话：0877—4969266。

周淇民房加层

(建筑)专业

报 建 图

2025年08月



工程设计证书编号:

附注
REMARKS

会签
COORDINATION

总图	给排水
建筑	电气
结构	暖通

审定 APPROVED BY	李洋	李洋
项目负责人 CAPTAIN	贾文靓	贾文靓
专业负责 CHIEF ENGR.	李洋	李洋
审核 EXAMINED BY	刘旭	刘旭
校对 CHECKED BY	贾文靓	贾文靓
设计 DESIGNED BY	张松林	张松林

加盖图章处
STAMP AREA



建设单位 CLIENT	周洪
工程项目 PROJECT	周洪民房加层
子项 SUBENTRY	
图名 TITLE	用地位置平面示意图

图别 DRAWING TYPE	报建图	图号 DRAWING NO.	第01张 共06张
版本号 EDITION NO.		日期 DATE	2025.08
工程号 PROJ. NO.		备注 REMARKS	

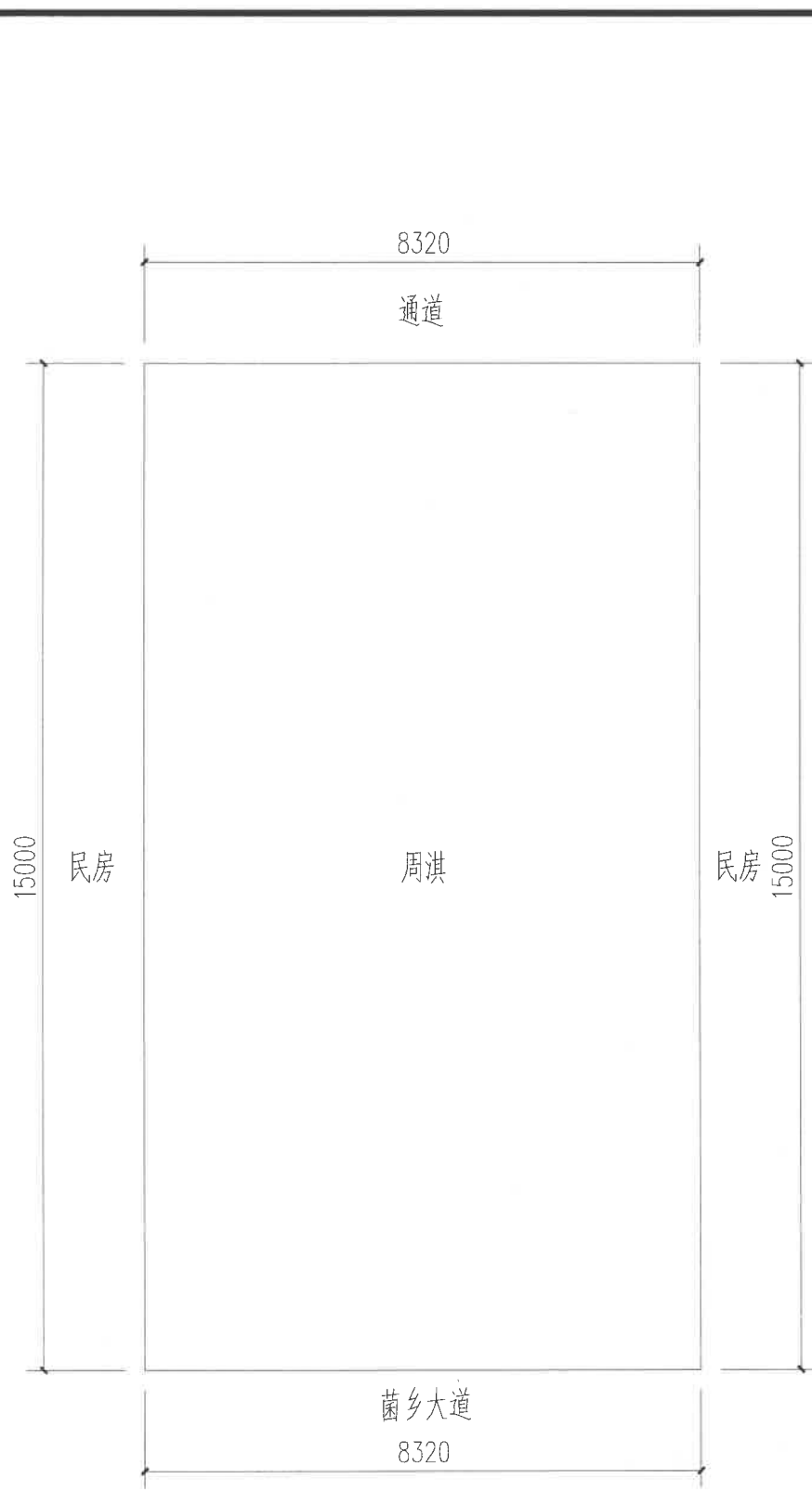
云南省国土空间规划成果二维码



制章日期: 2025年10月17日
 电子编号: S251017002200986
 编制单位: 长春建工勘测规划设计有限公司
 项目名称: 周洪民房加层

用地位置





用地尺寸图 1:100
(土地面积: 124.80m²)

一层建筑面积: 109.82m²;
 二层建筑面积: 124.80m²;
 三层建筑面积: 124.80m²;
 四层建筑面积: 124.80m²;
 五层建筑面积: 62.82m².

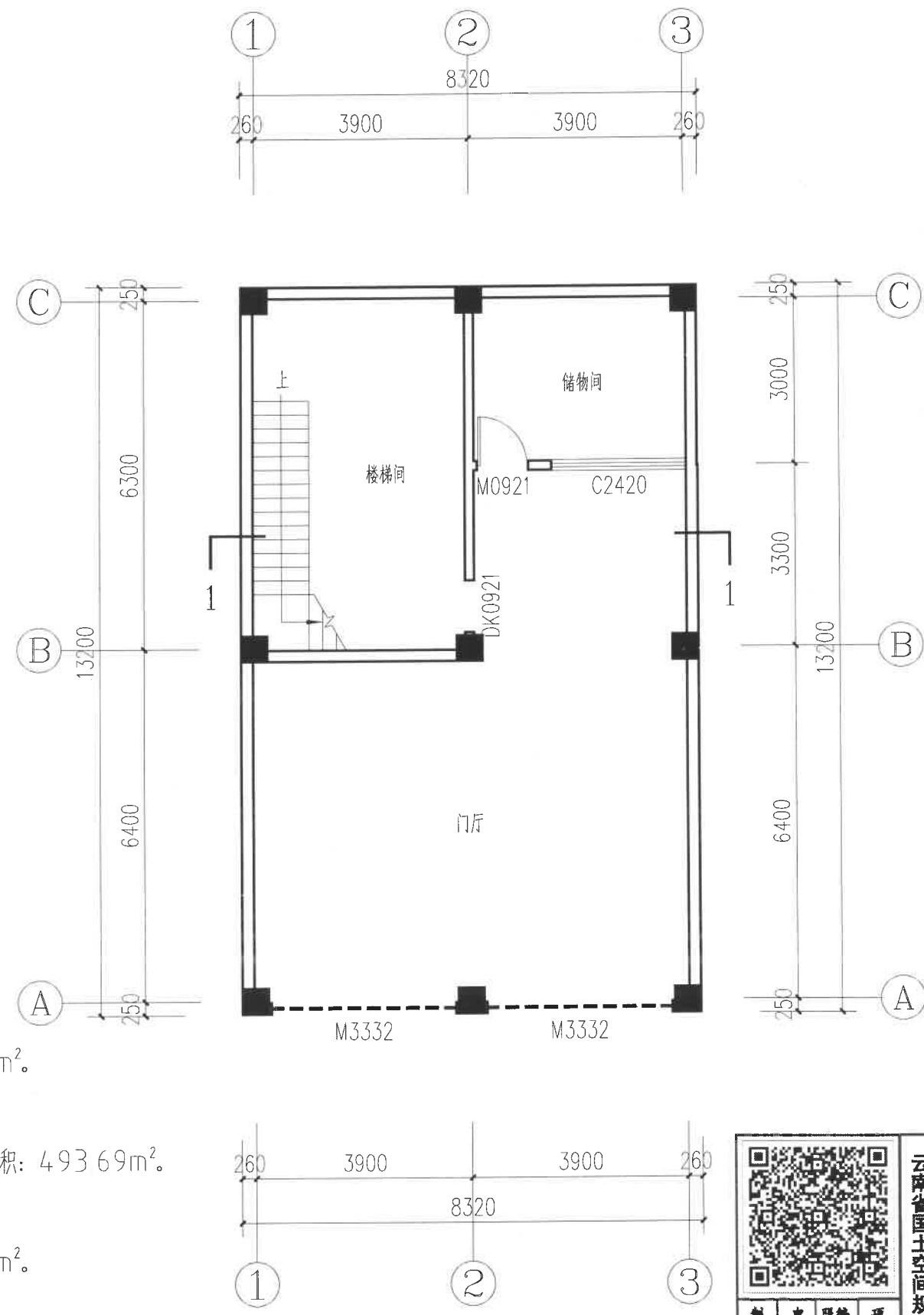
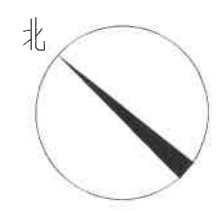
房屋总建筑面积: 547.04m².

原房产证为四层, 证载建筑面积: 493.69m².

申请规划审批面积: 53.35m².

说明:

- 1、本建筑原有四层, 框架结构。申请加建五层局部区域。
- 2、本图根据甲方要求绘制, 施工前结构安全需经结构工程师验算后方可实施。
- 3、本图为甲方报规划审批使用, 方案须经规划部门审核同意后方可实施。



一层平面图 (原有) 1:100

工程设计证书编号:

附注
DESCRIPTIONS

会签 COORDINATION	
总图	给排水
建筑	电气
结构	暖通

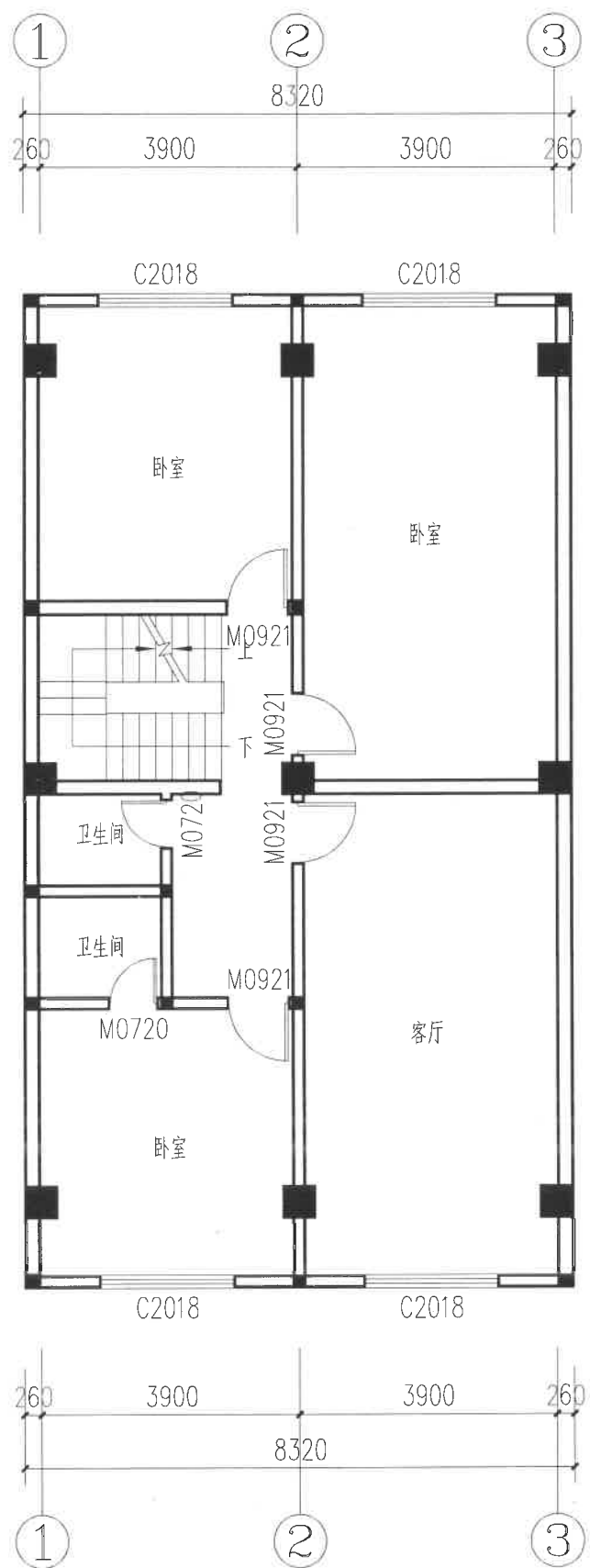
审定 APPROVED BY	李洋	李洋
项目负责人 CAPTAIN	贾文靓	贾文靓
专业负责 CHIEF ENCL.	李洋	李洋
审核 EXAMINED BY	刘旭	刘旭
校对 CHECKED BY	贾文靓	贾文靓
设计 DESIGNED BY	张松林	张松林

加盖图章处
STAMP AREA

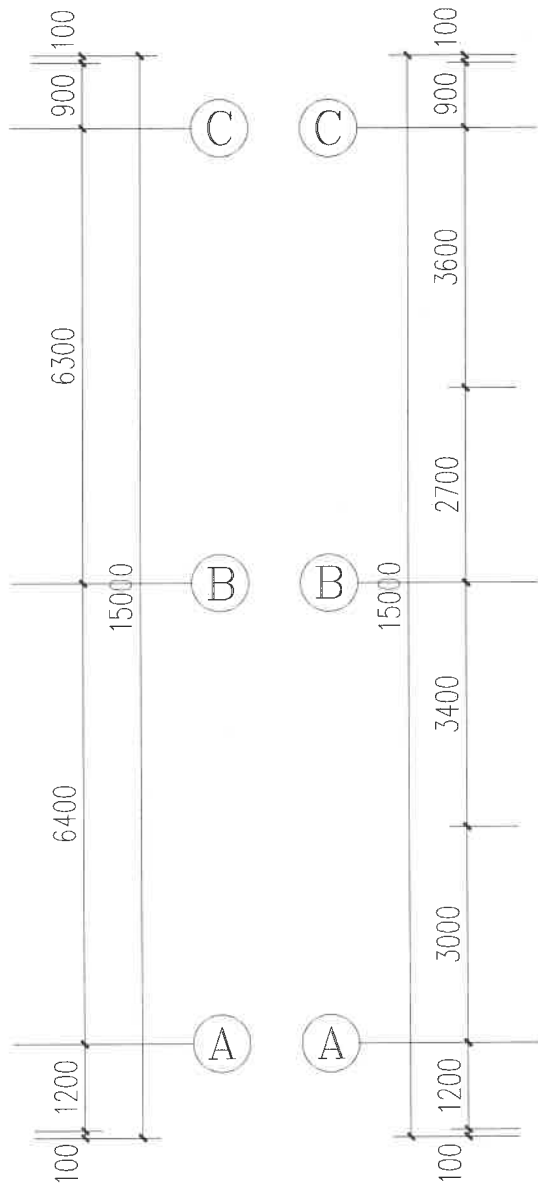
建设单位 CLIENT	周洪	
工程项目 PROJECT	周洪民房加层	
子项 SUBENTRY		
图名 TITLE	用地尺寸图 一层平面图 (原有)	
图别 DRAWING TYPE	报建图	图号 DRAWING NO.
版本号 EDITION NO.		日期 DATE
工程号 PROJ. NO.		备注 Remarks

云南省国土空间规划成果二维码

项目名称: 周洪民房加层
 编制单位: 长春建工勘测规划设计有限公司
 电子编号: S251017002200986
 制图日期: 2025年10月7日



二、三层平面图 (原有) 1:100



四层平面图 (原有) 1:100

工程设计证书编号:

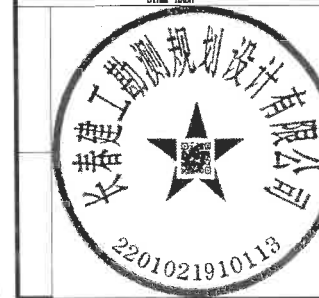
附注
DESCRIPTIONS

会签
COORDINATION

总图	给排水
建筑	电气
结构	暖通

审定 APPROVED BY	李洋	李洋
项目负责人 CAPTAIN	贾文靓	贾文靓
专业负责 CHIEF ENCL.	李洋	李洋
审核 EXAMINED BY	刘旭	刘旭
校对 CHECKED BY	贾文靓	贾文靓
设计 DESIGNED BY	张松林	张松林

加盖图章处
STAMP AREA



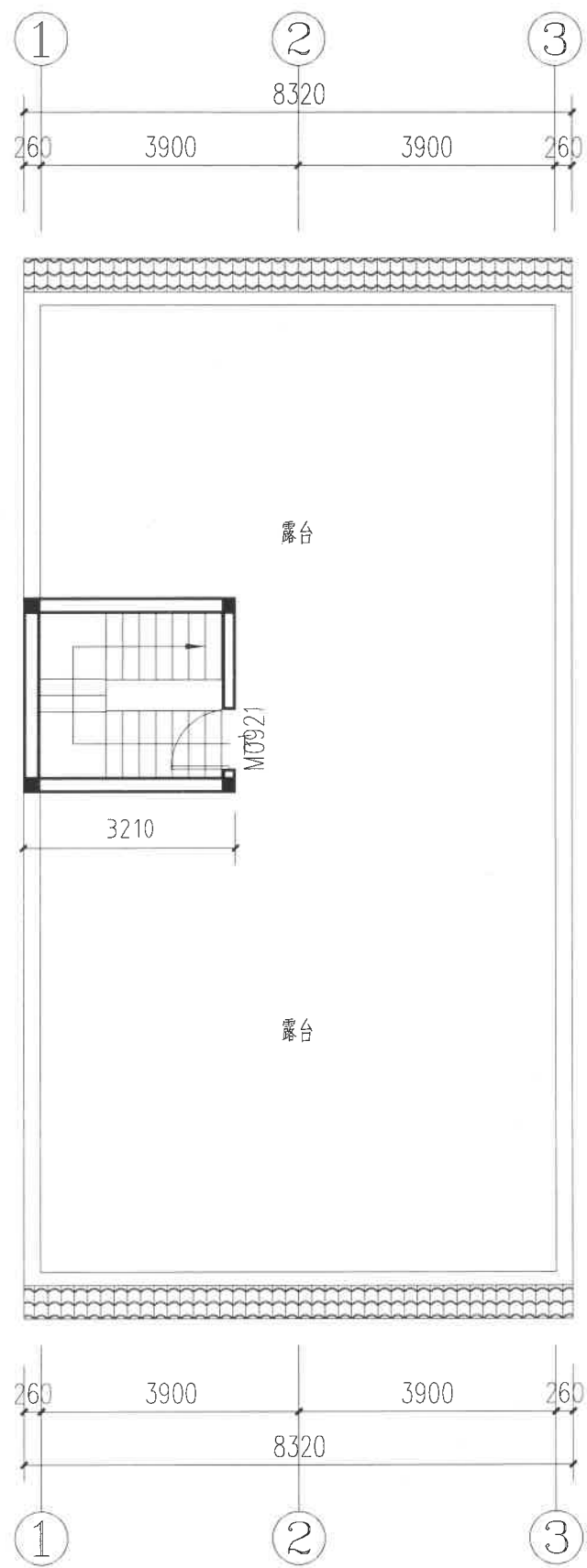
建设单位 CLIENT	周洪	
工程项目 PROJECT	周洪民房加层	
子项 SUBENTRY		
图名 TITLE	二、三层平面图 四层平面图 (原有)	
图别 DRAWING TYPE	报建图	图号 DRAWING NO.
版本号 EDITOR NO.		日期 DATE
工程号 PROJ. NO.		备注 Remarks



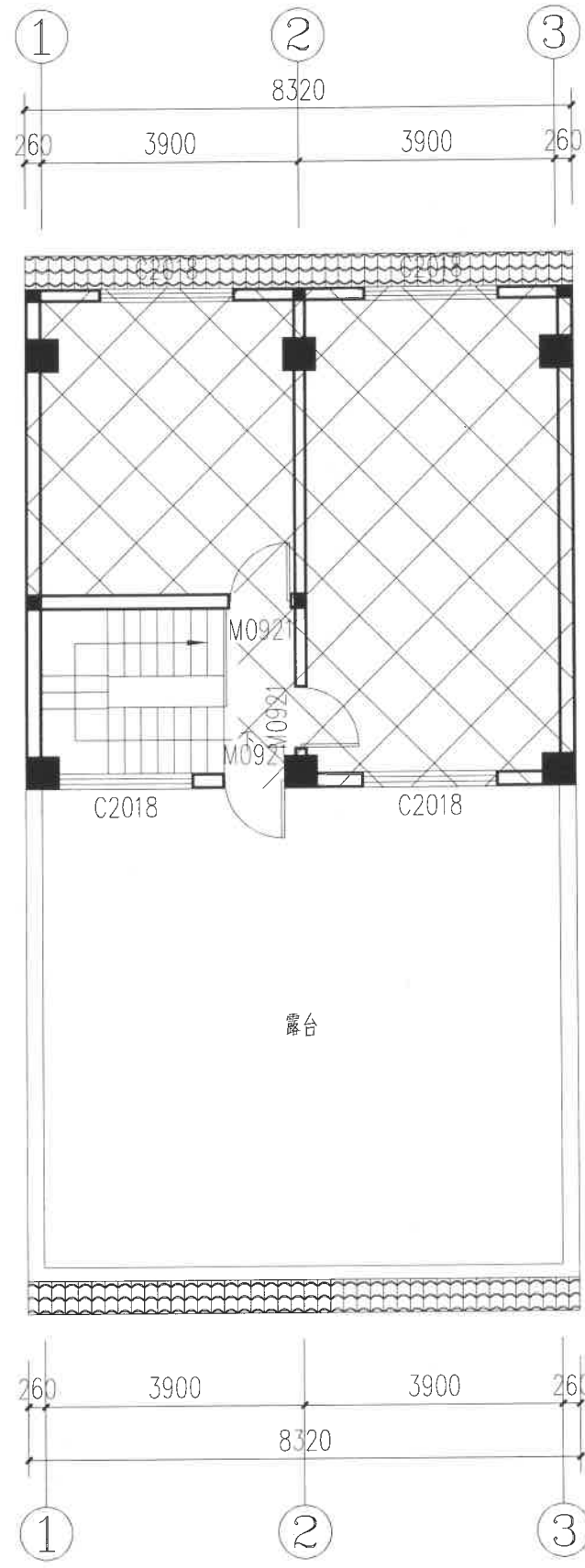
云南省国土空间规划成果二维码

项目名称: 周洪民房加层
编制单位: 云南省国土空间规划成果有限公司
电子编号: S251017002200986
制单日期: 2025年10月17日





五层平面图 (原有) 1:100



五层平面图 (加建) 1:100

加建区域

工程设计证书编号:

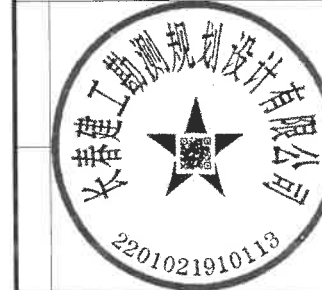
附注
DESCRIPTORS

会签
COORDINATION

总图	给排水
建筑	电气
结构	暖通

审定 APPROVED BY	李洋	李洋
项目负责 CAPTAIN	贾文靓	贾文靓
专业负责 CHIEF ENGR.	李洋	李洋
审核 EXAMINED BY	刘旭	刘旭
校对 CHECKED BY	贾文靓	贾文靓
设计 DESIGNED BY	张松林	张松林

加盖图章处
STAMP AREA



建设单位 CLIENT	周洪		
工程项目 PROJECT	周洪民房加层		
子项 SUBENTRY			
图名 TITLE	五层平面图 (原有) 五层平面图 (加建)		
图别 DRAWING TYPE	报建图	图号 DRAWING NO.	第04张 共06张
版本号 SECTION NO.		日期 DATE	2025.08
工程号 PROJ. NO.		备注 Remarks	



云南省国土空间规划成果二维码
项目名称: 周洪民房加层
编制单位: 长泰建工勘测规划设计有限公司
电话: 0871-62510170
22002200986
制图日期: 2025年10月17日



工程设计证书编号:

附注
DESCRIPTIONS

会签
COORDINATION

总图	给排水
建筑	电气
结构	暖通

审定 APPROVED BY	李洋	李洋
项目负责人 CAPTAIN	贾文靓	贾文靓
专业负责 CHIEF ENGR.	李洋	李洋
审核 EXAMINED BY	刘旭	刘旭
校对 CHECKED BY	贾文靓	贾文靓
设计 DESIGNED BY	张松林	张松林

加盖图章处
STAMP AREA

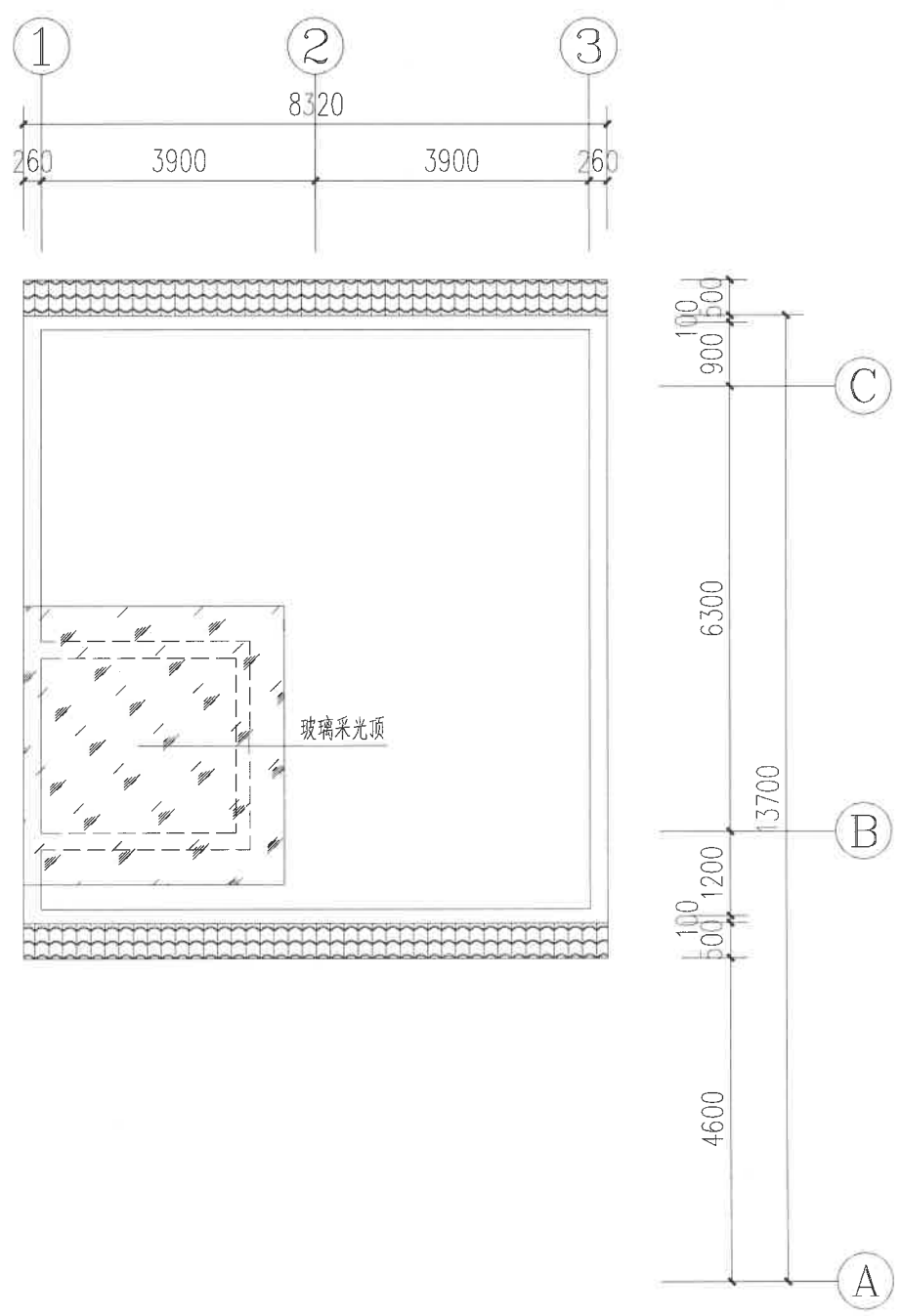


建设单位 CLIENT	周洪		
工程项目 PROJECT	周洪民房加层		
子项 SUBENTRY			
图名 TITLE	屋顶平面图 1-1剖面图		
图别 DRAWING TYPE	报建图	图号 DRAWING NO.	第05张 共06张
版本号 SECTION NO.		日期 DATE	2025.08
工程号 PROJ. NO.		备注 REMARKS	

云南省国土空间规划成果二维码



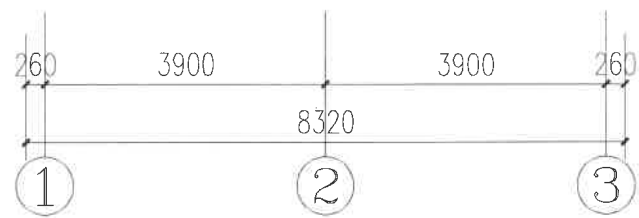
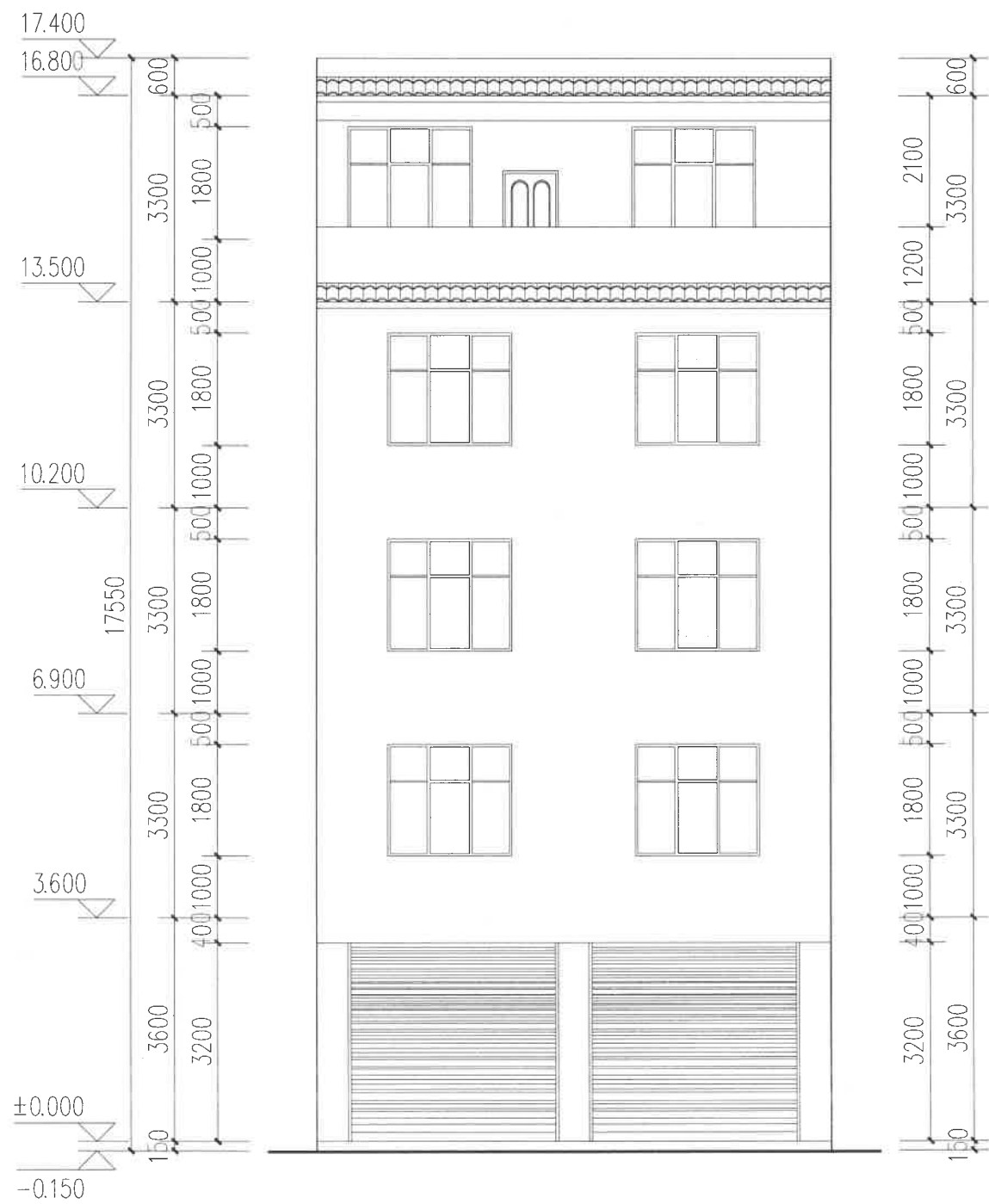
项目名称: 周洪民房加层
编制单位: 长春建工勘测规划设计有限公司
电子编号: S251017002200986
制表日期: 2025年10月17日



屋顶平面图 1:100

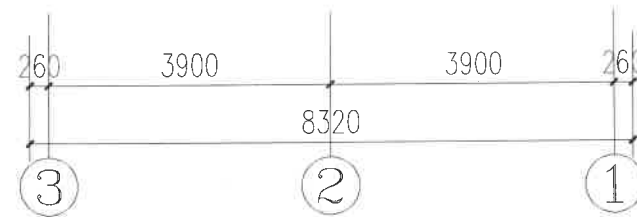
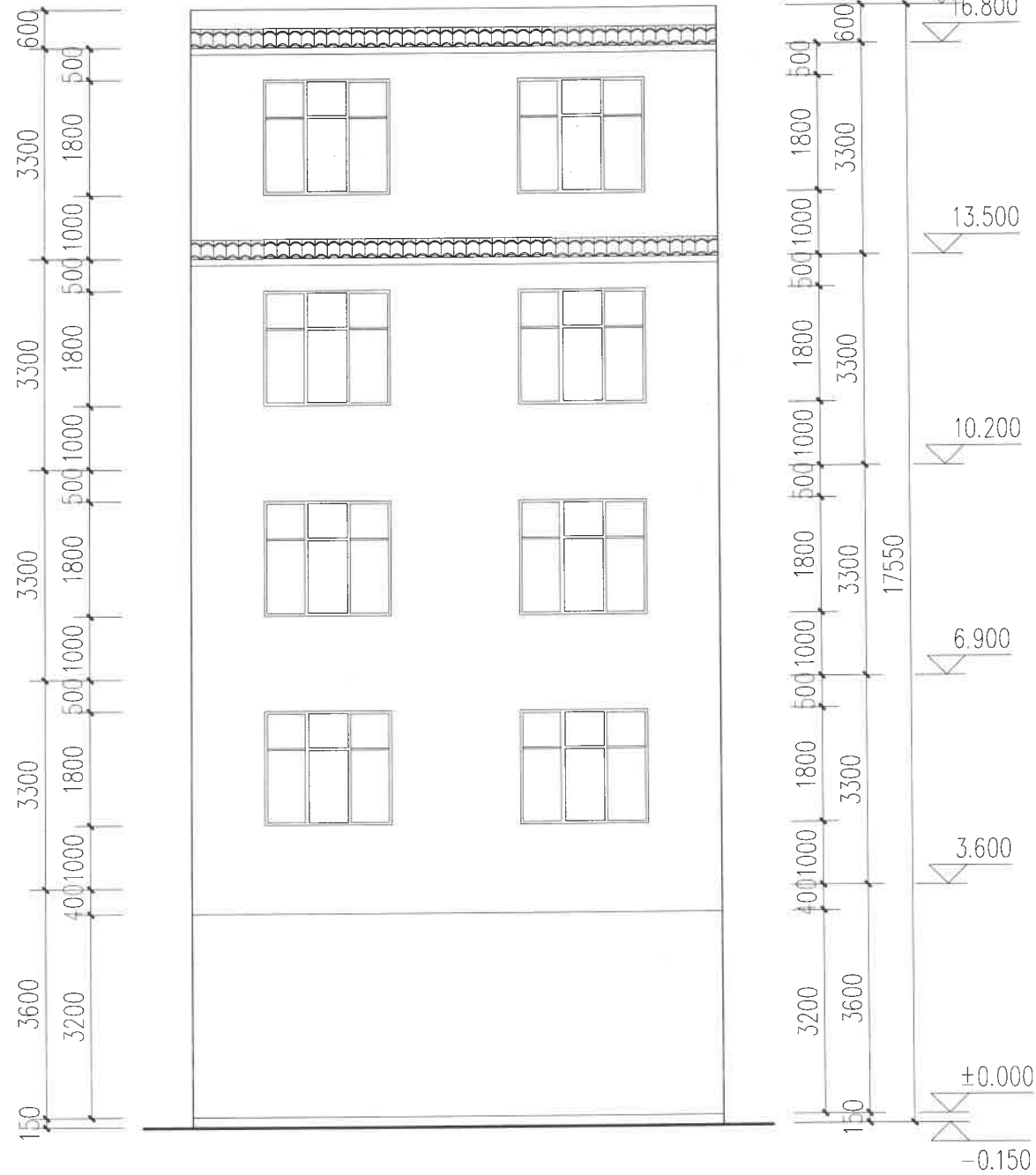


1-1剖面图 1:100



正立面图 1:100

说明：外墙面为米白色外墙涂料。



背立面图 1:100

说明：外墙面为米白色外墙涂料。

工程设计证书编号：

附注
DESCRIPTIONS

会签
COORDINATION

总图	给排水
建筑	电气
结构	暖通

审定 APPROVED BY	李洋	李洋
项目负责人 CAPTAIN	贾文靓	贾文靓
专业负责 CHIEF ENG.	李洋	李洋
审核 EXAMINED BY	刘旭	刘旭
校对 CHECKED BY	贾文靓	贾文靓
设计 DESIGNED BY	张松林	张松林

加盖图章处
STAMP AREA



建设单位 CLIENT	周洪		
工程项目 PROJECT	周洪民房加层		
子项 SUBENTRY			
图名 TITLE	正立面图 背立面图		
图别 DRAWING TYPE	报建图	图号 DRAWING NO.	第06张 共06张
版本号 EDITION NO.		日期 DATE	2025.08
工程号 PROJ. NO.		备注 Remarks	



云南省国土空间规划成果二维码
项目名称：周洪民房加层
编制单位：长春建工勘测规划设计有限公司
电子编号：S251017002200986
制图日期：2025年10月17日

