

# 易门县六街街道城镇单元详细规划 (草案公示版)

## 一、公示时间

2025年10月27日—2025年11月25日，为期30日。

## 二、公示方式

1、易门县自然资源局网站：

<http://www.ym.gov.cn/yxgovfront/newDepartmentContentds.jsp?path=yxmzfxgk&channelId=8121&pageNo=1>

2、现场公示：易门县六街集镇公示栏

## 三、公众意见收集途径

1、电子邮件：ymgtghzx@163.com

2、邮寄地址：云南省玉溪市易门县龙泉街道龙泉中路29号易门县自然资源局，邮编651100。

(邮件标题或信件封面请注明“六街街道城镇单元详细规划意见建议”)字样。

3、联系电话：0877-4969266

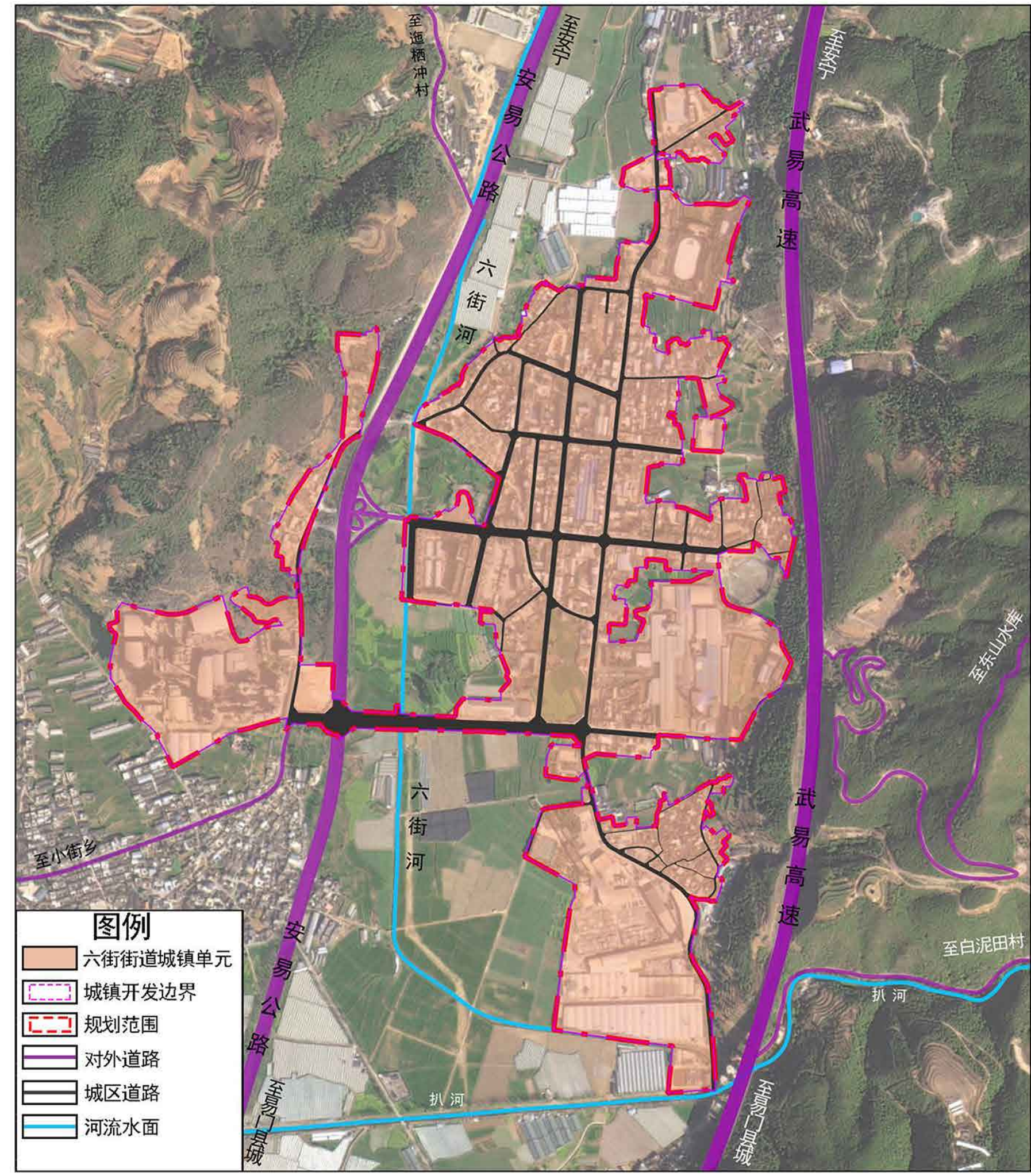
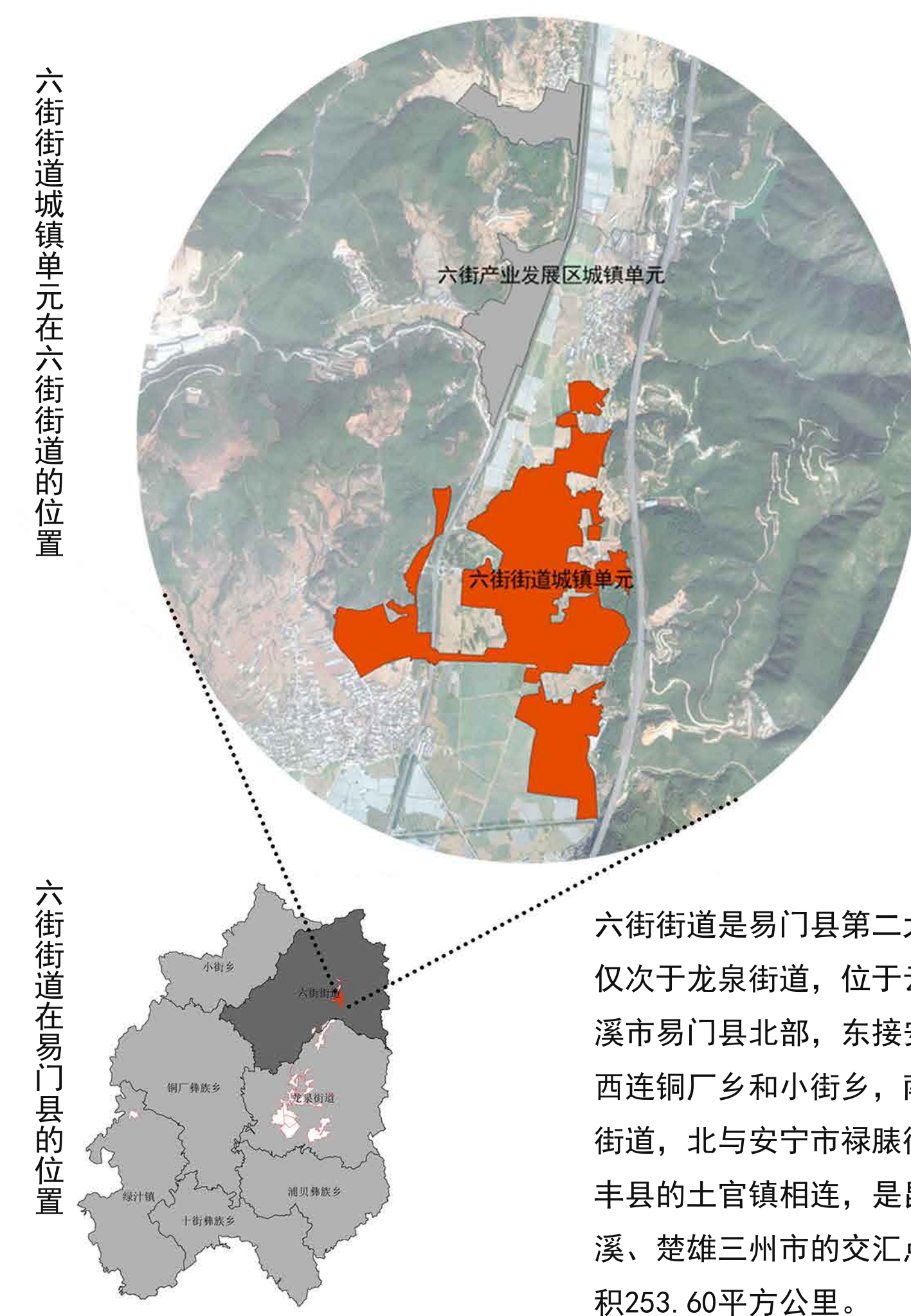
## 规划目的：

为进一步推动六街打造易门县北部综合服务中心、产城融合发展示范区，通过编制国土空间详细规划，促进国土空间发展更加绿色安全、健康宜居、开放协调、富有活力并各具特色。结合易门县六街街道单元发展的实际，特编制《易门县六街街道城镇单元详细规划》(以下简称“本规划”)。

本规划是“五级三类”国土空间规划体系中的“详细规划”，是在易门县六街街道详细规划单元内开展国土空间开发保护活动、实施国土空间用途管制、核发建设项目规划许可、进行各项建设的法定依据。

## 规划范围：

本规划的规划范围为《易门县国土空间总体规划(2021—2035年)》划定的城镇单元“六街街道城镇详细规划单元”范围(单元编号530425002010002,以下简称“六街街道”)。规划范围北至六街烟叶工作站,西至革命大沟,东至S39武晋高速,南至扒河,总面积约1.0410平方公里。



## 功能定位与发展目标：

将六街街道打造为易门县北部区域的综合服务中心，麦子田、六街产业园区的服务基地，产城融合发展示范区。以武易高速、安易公路(S215)、昆易公路纵向交通为依托，强化与易门县中心城区、安宁的联系。完善六街街道公共服务水平，联动县城，强化协调发展，完善现代产业发展体系，提升人居环境水平。

优化用地结构，科学用地布局：通过整理、开发利用闲置土地，提高土地利用效率，确保六街街道的可持续发展。

完善服务体系，提升城镇品质：根据六街街道服务人口规模，合理确定卫生、养老、教育、文化、体育等服务设施的规模和布局；合理确定给水、排水、电力、电信、环卫等基础设施规模和布局；“点线面”均衡布置绿地与开敞空间，完善防灾减灾设施体系。美化城镇环境、提升服务品质、强化安全体系。

加强产城融合，推动产居平衡：结合工业园区，合理布局确定六街街道的服务设施规模、服务设施布局，满足园区职工卫生、养老、教育、文化、体育等服务需求。

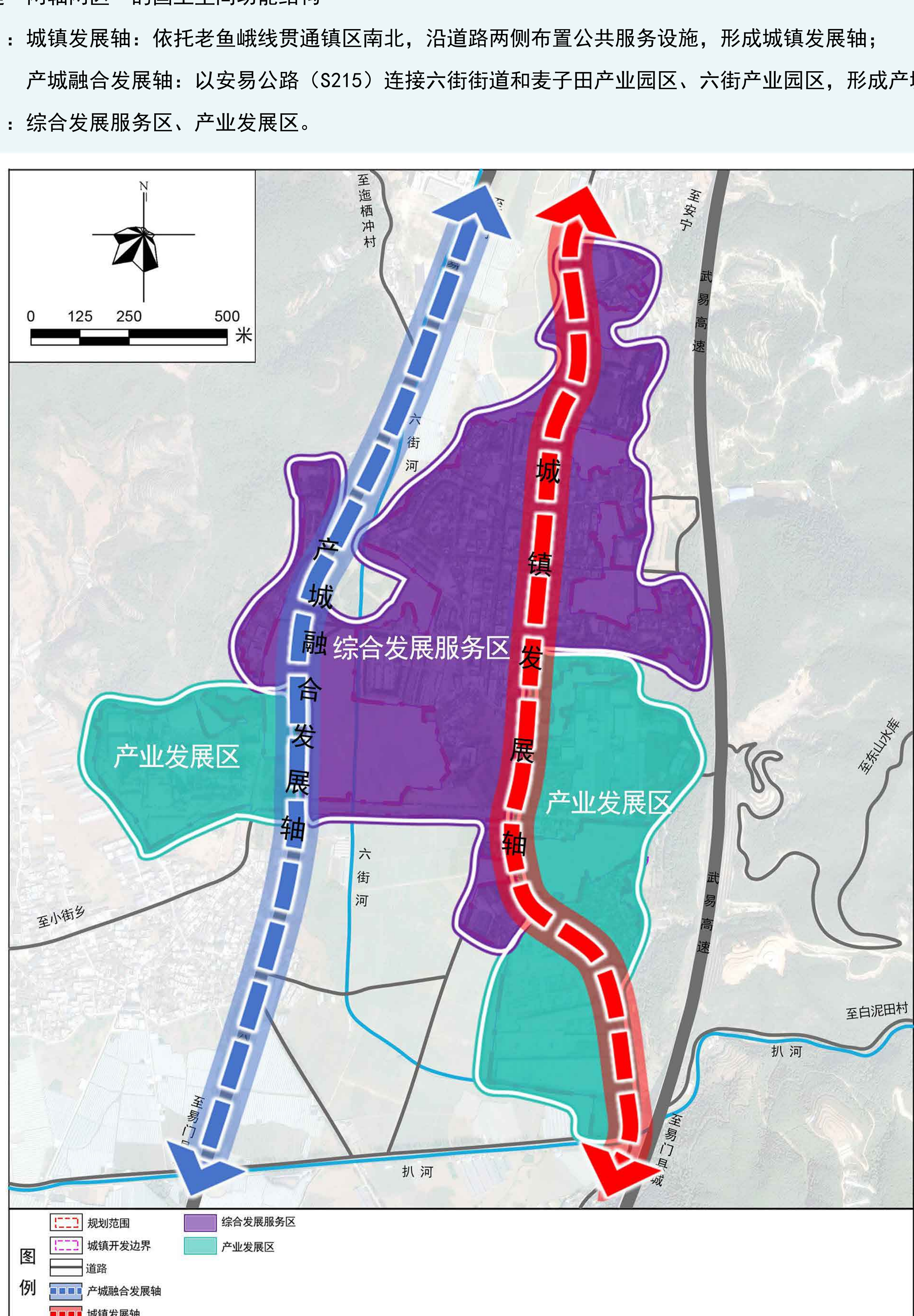
## 空间结构：

规划构建“两轴两区”的国土空间功能结构

“两轴”：城镇发展轴：依托老鱼峨线贯通镇区南北，沿道路两侧布置公共服务设施，形成城镇发展轴；

产城融合发展轴：以安易公路(S215)连接六街街道和麦子田产业园区、六街产业园区，形成产城融合发展轴

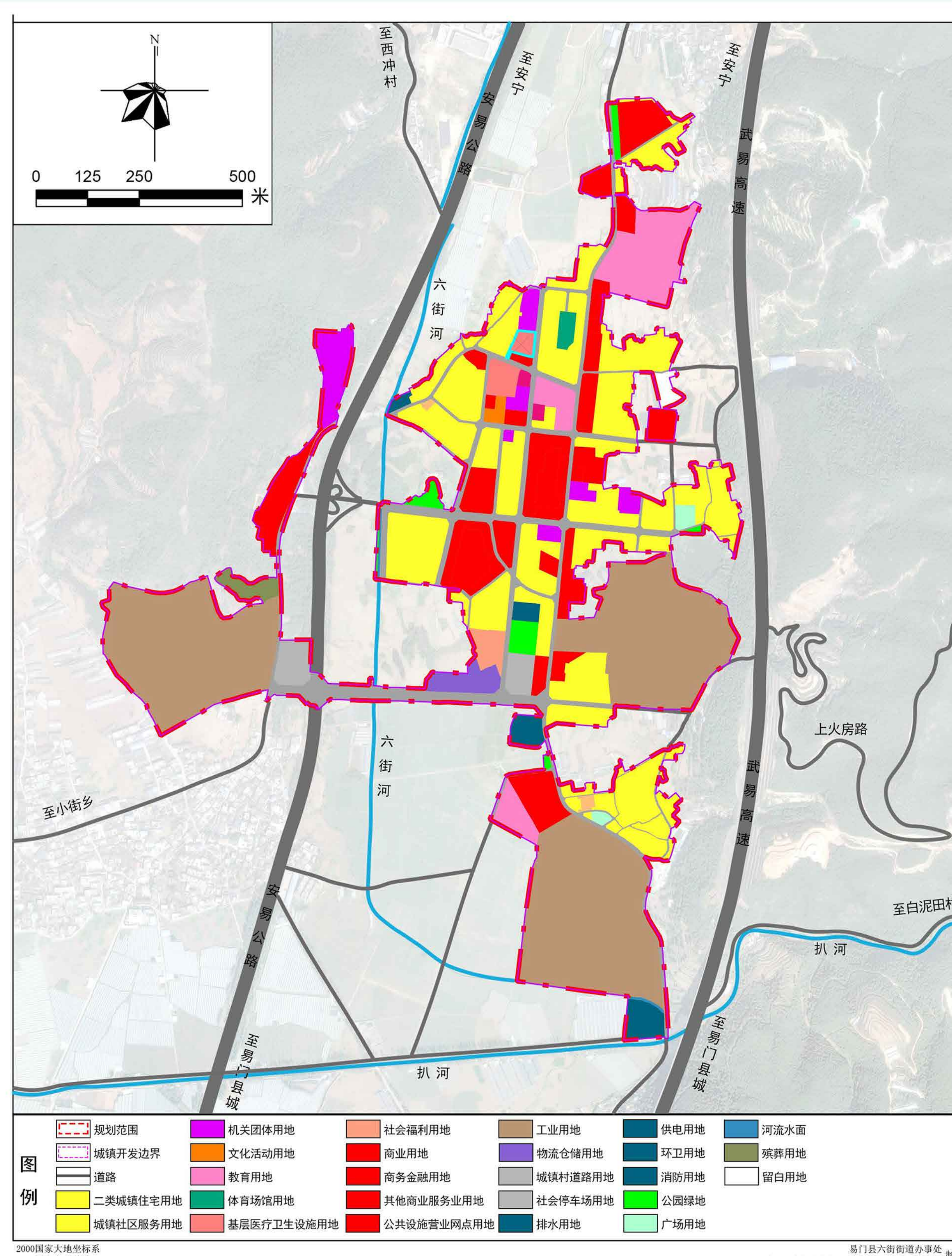
“两区”：综合发展服务区、产业发展区。



## 用地布局：

六街街道土地利用现状以建设用地为主。其中，建设用地97.6170公顷，占总规模的93.78%；非建设用地6.4784公顷，占总规模的6.22%。

城镇开发边界内规划居住用地规模为28.15公顷，单元内城镇人口规模1.2万人。



## 综合交通规划：

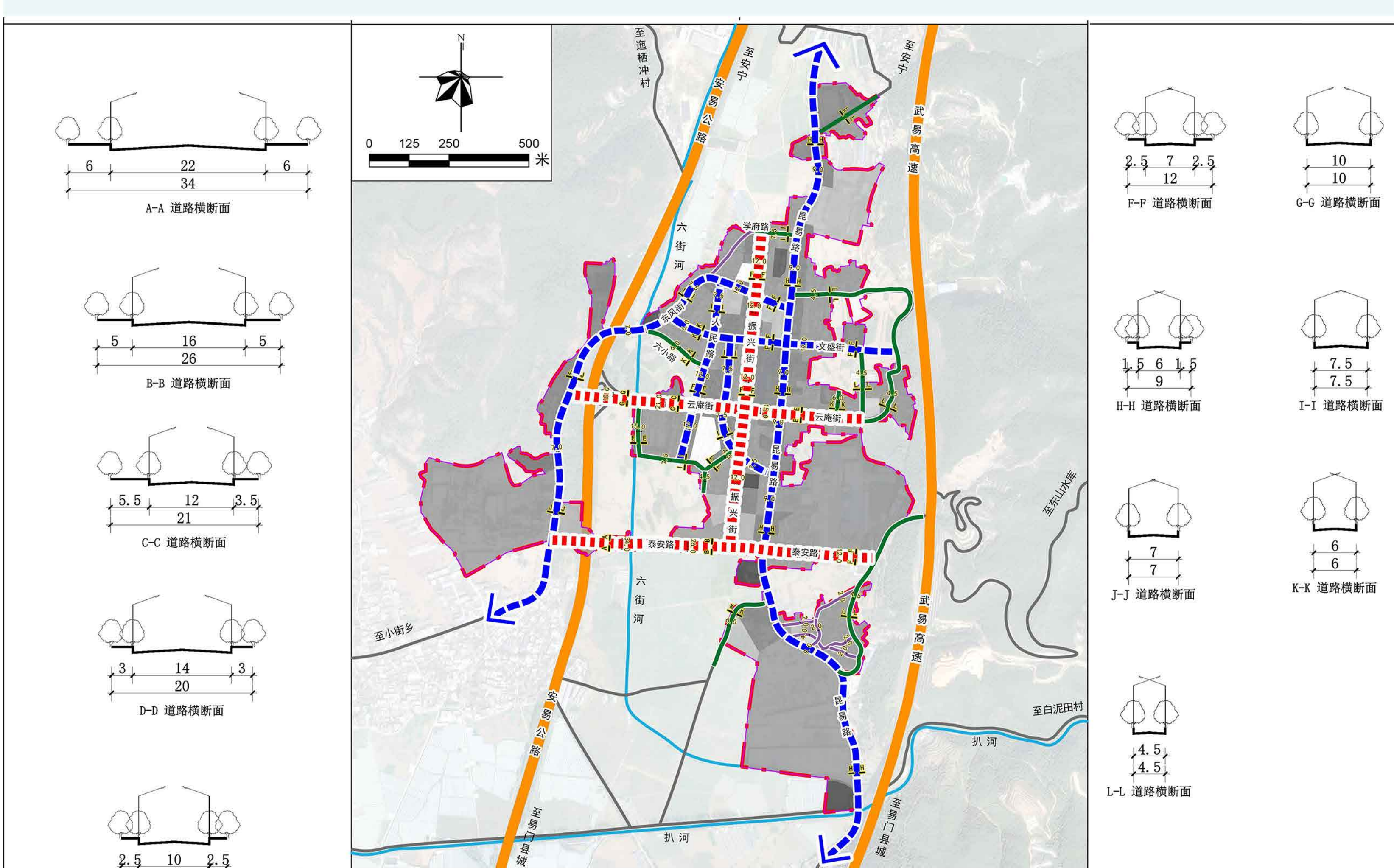
本规划形成“3+1”的道路交通体系。“3”为城市道路，分为主干路、次干路、支路三级；“1”是乡村道路。

主干道：六街道路交通的骨干性道路，既是六街的发展轴线又是景观轴线。规划主干道红线宽度为12~34米。

次干道：直接或间接服务于各地块，承担主干路的交通汇集和疏散的道路系统。规划次干路红线宽度为7.5~21米。

支路：直接服务地块的道路系统。规划支路红线宽度为4.5~7米。

乡村道路：为服务街道内居民点内部的道路，规划道路宽度为2~4.5米。



公示类别：批前公示  
 公示组织单位：易门县六街街道办事处  
 公示时间：2025.10.27.-2025.11.25.  
 公示地点：易门县六街集镇公示栏