

# 易门县自然资源局

## 年产 400 吨中药材提取扩建项目建设工程规划许可证批后公开

项目名称：年产 400 吨中药材提取扩建项目

公示类型：建设工程规划许可证批后公开

建设单位：易门科沃药业有限公司

审批经办股室：易门县自然资源规划中心

公开时间：自项目许可证核发之日起至规划核实合格后为止

公开地点：政府信息公开网

公开网址：<https://www.ym.gov.cn/yxgovfront/newDepartmentContentds.jspx?path=ymxzfxxgk&channelId=20595&pageNo=1>

公开组织单位：易门县自然资源局

单位地址：易门县龙泉街道龙泉中路 29 号

联系电话：0877-4969266

附件：项目总平面布置图、行政许可决定书

### 基本情况

现根据《中华人民共和国行政许可法》《中华人民共和国城乡规划法》及《自然资源领域基层政务公开标准指引》(自然资办函[2022]576号)等相关规定，对该项目建设用地规划许可证给予批后公开，具体内容如下：

证号：建字第易门县 202600003 号

发证日期：2026 年 2 月 2 日

建设位置：玉溪市易门县云南易门产业园区  
梅曾片区

建设规模：建筑面积 1365.32 平方米

# 规划行政许可受理通知书

易门科沃药业有限公司：

2026年1月30日，本机关收到你单位申请年产400吨中药材提取扩建项目《建设工程规划许可证》所提交的下列（补正）材料：

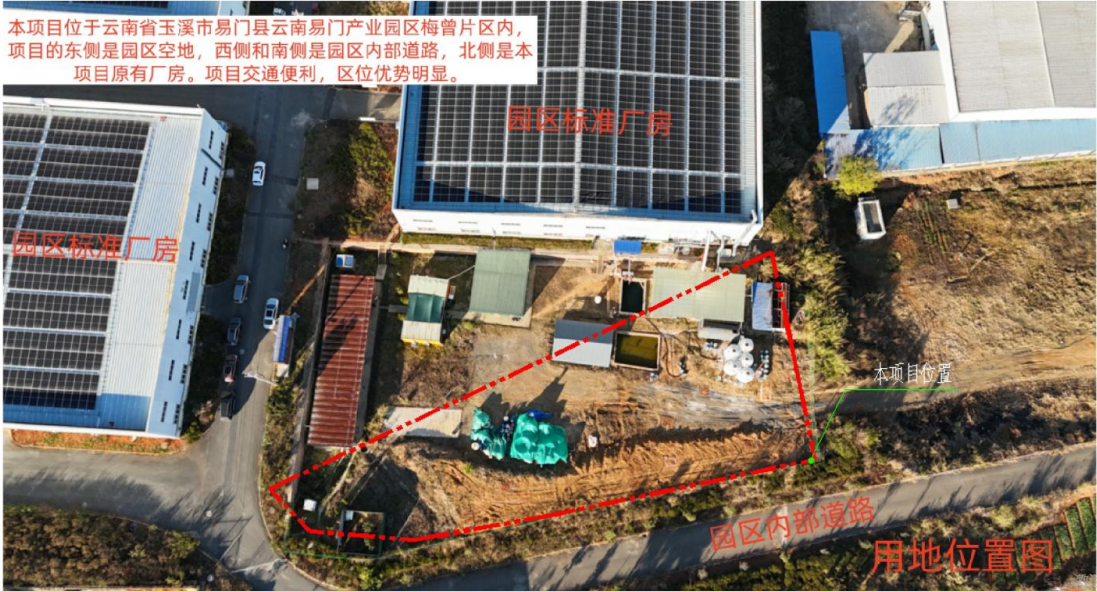
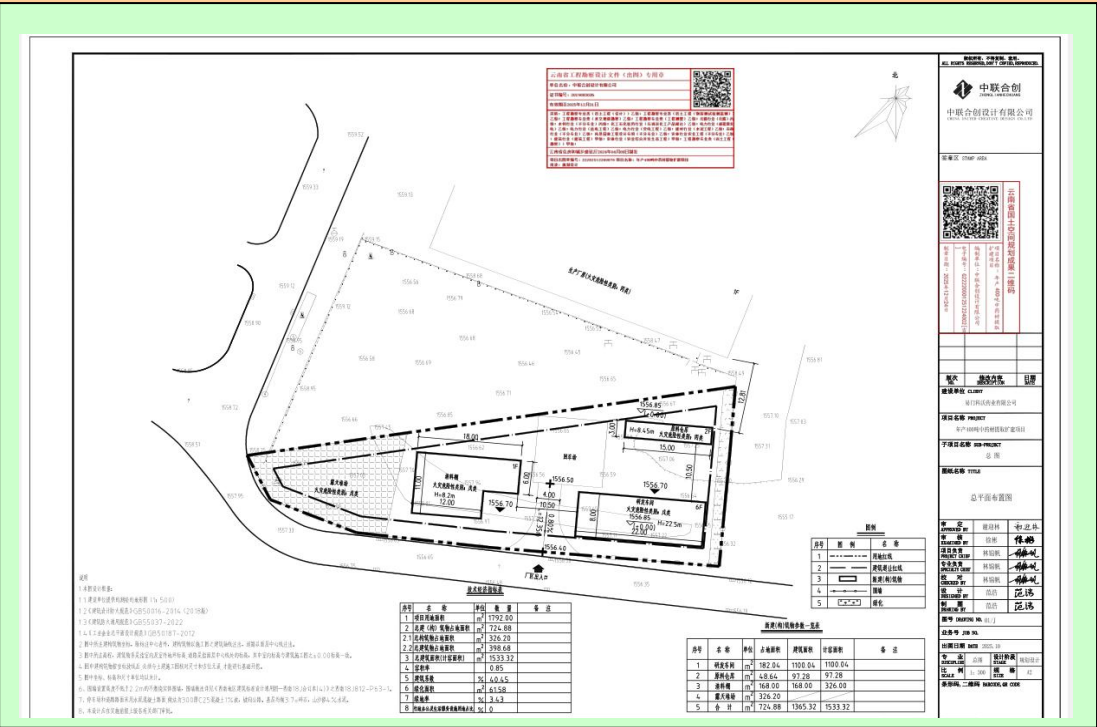
总平面布置图、规划位置示意图等。

经审查，你（单位）申请的该行政许可事项属于本机关职权范围，申请材料齐全，符合法定形式，根据《中华人民共和国行政许可法》第三十二条的规定，现予受理。

联系电话：0877-4969266



（注：本通知书一式两份，申请人、受理机关各存一份）



本项目位于云南省玉溪市易门县云南易门产业园区梅曾片区内，项目的东侧是园区空地，西侧和南侧是园区内部道路，北侧是本项目原有厂房。项目交通便利，区位优势明显。